

## FormSzene – KunstHandWerk-Ausstellung

im Erlengut in 8703 Erlenbach vom 28. bis 29. Mai 2016



### Cantinetta Mulino Weindegustation

Charlotte Jakob aus Erlenbach präsentiert an der FormSzene aussergewöhnliche Weine von einem ganz speziellen Weingut in der Toscana  
cantinettamulino.wordpress.com, Tel. 044 910 36 04



### Sandwiches und Kuchen

vom Café Brändle, Erlenbach

www.cafe-braendle.ch, Tel. 044 910 05 52



CAFÉ · CONDETOREI · BÄCKEREI  
**BRÄNDLE**  
8703 ERLENBACH  
TEL. 044 910 05 52

### TIXI ZÜRICH

Fahrdienst für Menschen mit Behinderung

www.tixi.ch, Tel. 044 404 13 80



Ausführliche Informationen erhalten Sie auf: [www.formszene.ch](http://www.formszene.ch)

Sie erreichen uns:

Mit der S-Bahn S6 oder S16  
bis Bahnhof Erlenbach,  
5 Minuten zu Fuss

Mit dem Schiff zur  
Schifflande Erlenbach,  
5 Minuten zu Fuss

Mit dem Auto  
Beim Erlengut stehen nur wenige  
Parkplätze zur Verfügung.



Die Ausstellung wird organisiert von [www.formszene.ch](http://www.formszene.ch):

Hedy Frick (079 541 25 82) und Trudi Rivière (076 394 04 13) [info@formszene.ch](mailto:info@formszene.ch)

Die Ausstellung wird unterstützt von:

**Seesicht**  
Das Zürichsee-Magazin

**KÖRPERTHERAPIE UND BERATUNG**  
Hedy Frick  
[www.hedy-frick.ch](http://www.hedy-frick.ch)

**Hotel Schwanen**  
Rapperswil  
[www.schwanen.ch](http://www.schwanen.ch)

**yoco**  
[www.yoco.ch](http://www.yoco.ch)

# FormSzene

KunstHandWerk-Ausstellung in Erlenbach  
vom 28. bis 29. Mai 2016

FormSzene  
KunstHandWerk  
KunstHandWerk  
KunstHandWerk

IN 8703 ERLENBACH IM ERLENGUT  
Samstag, 28. Mai von 12:00 – 18:00 Uhr  
Sonntag, 29. Mai von 11:00 – 17:00 Uhr





**Alina Mondini**  
8703 Erlenbach  
Schmuck, Bilder und Objekte  
amondini@bluewin.ch



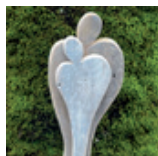
**Connys Creaträume**  
**Cornelia Benz**  
8052 Zürich  
Mosaikwerke  
info@connys-creatraeume.ch  
www.connys-creatraeume.ch



**Katja Stucki**  
8404 Winterthur  
Gefäss- und Gartenkeramik  
katja@diestuckis.ch  
www.katja-stucki.ch



**Stefan Granwehr**  
9552 Bronschhofen  
Nassholz-Drechseln  
st.granwehr@thurweb.ch



**Andrea Schmucki**  
8636 Wald  
Möbel, Accessoires und  
Kunstobjekte aus Europaletten  
andrea.schmucki@bluewin.ch  
www.palettenmoebel.ch



**Diepolder GmbH Alphorn**  
**Eyewear, Urs Diepolder**  
8004 Zürich  
Massbrillen aus Büffelhorn  
urs@diepolder.ch  
www.scharfsehen.ch



**Kunstwerkstatt WILDE 13**  
**Stefan Dirschl**  
94344 Wiesenfelden  
Windsulpturen, Objekte  
info@kunstwerkstatt-wilde13.de  
www.kunstwerkstatt-wilde13.de



**Textile Ideen Susanne Alder**  
**Susanne M. Alder**  
4665 Oftringen  
Taschen für den Alltag und  
besondere Gelegenheiten  
su.alder@bluewin.ch



**Art de Terre**  
**Elisabeth Tuero-Graf**  
8708 Männedorf  
Keramik  
etg@artdeterre.ch  
www.artdeterre.ch



**Elisabeth Tschärner**  
8185 Winkel  
Holzspielwaren  
elisabeth.tschärner@bluewin.ch  
www.et-holzspielwaren.ch



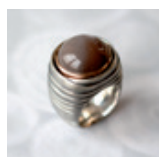
**LiWa-Quilt**  
**Liselotte Waltisberg**  
5113 Holderbank  
Quilt Inspiration  
info@liwa-quilt.ch  
www.liwa-quilt.ch



**Textilwerkstatt Frank**  
**Shirin Frank**  
9000 St. Gallen  
Mode schlicht und markant  
tw.frank@bluewin.ch  
www.textilwerkstatt-frank.ch



**Atelier Jrma Krayss**  
8606 Nänikon  
Abstrakte Acrylbilder  
jrma@krayss.ch  
www.krayss.ch



**Goldschmiede Shanti Sandmeyer**  
8645 Jona  
Goldschmiedeschmuck  
info@comish.ch  
www.comish.ch



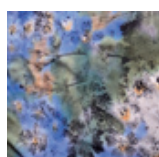
**mymake**  
**Marianne Keel**  
8400 Winterthur  
Kleider und Accessoires  
mymake@gmx.ch  
www.mymake.ch



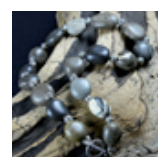
**Töpferei Maja Marti**  
**Maja Marti**  
8606 Nänikon  
Keramische Kunstgegenstände  
maja.marti@me.com  
www.töpferei-maja-marti.ch



**b-collection**  
**Barbara Birnstiel**  
8608 Bubikon  
Schmuckstücke  
mail@b-collection.ch  
www.b-collection.ch



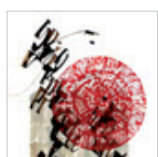
**Guard'Art**  
**Heidi und Jean Badel**  
7545 Guarda  
Seide und Stein  
badel@bluewin.ch



**niko ART, Nicole Nievergelt**  
8006 Zürich  
Steinschmuck, Schwemholz-  
Skulpturen  
n.nievergelt@gmx.ch  
www.niko-art.ch



**Werkstatt gipsart**  
**Verena Fritschy**  
8632 Tann  
Gipsfiguren  
verenafritschy@gmail.com  
www.fritschy-gipsart.ch



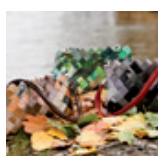
**Cartaya**  
**Anita Gianinazzi**  
6959 Maglio di Colla  
Kalligrafie  
peteranita@surfeu.ch  
www.cartaya.ch



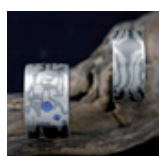
**Hutmacherei Spinnler & Hopf**  
**Susanne Spinnler & Menga Hopf**  
4102 Binningen  
Handgemachte Hüte  
menga.hopf@hotmail.com



**Oase El Salam, Béatrice**  
**Nyffeler & Andrea O.M. Radloff**  
8331 Auslikon  
Edle Gewürzmischungen  
spicefood@bluewin.ch  
www.oaseelsalam.ch



**christoudi schmuckdesign**  
**Dimitra Christoudi**  
162 32 Athen Viron  
schmuckdesign & accessoires  
dimitra@christoudi.com  
www.christoudi.com



**Jacqueline Tomasi**  
5313 Klingnau  
Mokume Gane  
tomasiart@hispeed.ch  
www.tomasiart.ch



**RoomEnergy**  
**Monique Schneider**  
3507 Biglen Schweizer  
Naturseifen & Pflegeprodukte  
schneider@roomenergy.ch  
www.sanft-und-rein.ch

Nächste Ausstellung im Erlengt:

**22. /23. Oktober 2016**

**KunstHandWerk-Ausstellung**  
**FormSzene LICHT & GLANZ**

Organisation: Hedy Frick  
Informationen: [www.formszene.ch](http://www.formszene.ch)